

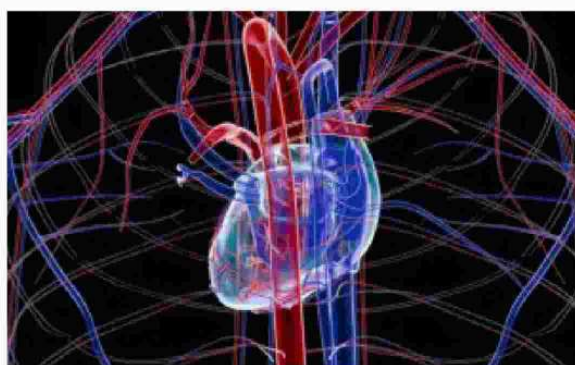
| Medicina scienza e ricerca

## Lotta alle malattie coronariche con il 3D, al via a Pisa il progetto europeo SMARTool

Finanziata dalla Commissione europea nell'ambito del programma Horizon 2020, l'iniziativa è coordinata dall'Istituto di Fisiologia Clinica del Cnr di Pisa con il supporto tecnologico di Exprivia

di Redazione Aboutpharma Online

11 febbraio 2016



Diagnosticare precocemente e stratificare il rischio nei pazienti con malattia coronariche attraverso rappresentazioni in 3D delle arterie. E' la finalità del progetto europeo SMARTool (Simulation modeling of coronary artery disease: a tool for clinical decision support), partito oggi ufficialmente a Pisa. Finanziata dalla Commissione europea nell'ambito del programma Horizon 2020, l'iniziativa è coordinata dall'Istituto di Fisiologia Clinica del

Cnr di Pisa con il supporto tecnologico di Exprivia. All'interno del progetto la divisione Healthcare IT dell'azienda svilupperà un repository clinico per l'acquisizione dei dati forniti dagli altri nove partner europei del progetto. Tutte le informazioni raccolte saranno raccolte e utilizzate per eseguire le modellazioni e le simulazioni del progresso delle placche. L'obiettivo finale sarà di fornire a medici, ospedali e centri clinici uno strumento avanzato per prevenire e trattare le manifestazioni acute delle malattie coronariche quali l'infarto miocardico.